A close-up photograph of a conductor's hands. The right hand is raised, holding a thin, light-colored baton. The left hand is positioned lower, with fingers spread. The conductor is wearing a dark suit jacket and a white shirt cuff is visible. The background is solid black, making the hands and baton stand out.

Regência Praticando o Gestual

Dr. Carlos Costa
EMAC/UFG



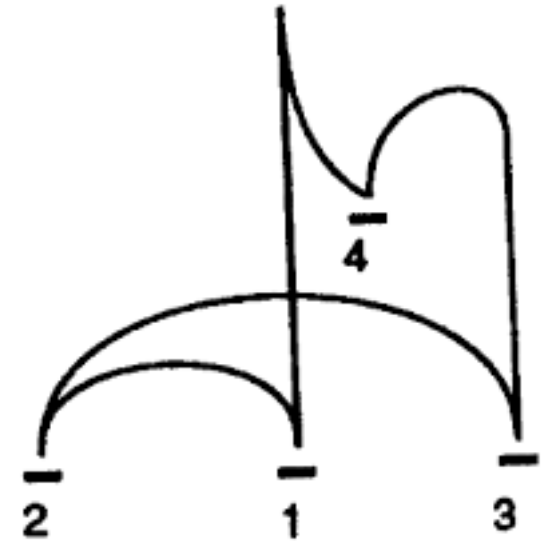
- Clareza
- Interpretação

Clareza

Ictus – ponto onde ocorre a pulsação

Pode ser exato, mole, rápido, lento, longo

- Regência pontual, cardinal, adiantada?
- Onde está meu ICTUS?



Observação: Não mostrar vários ictus – com as mãos, cabeça, cotovelos, pés, etc.

Isso gera imprecisão!

Clareza

Levare

impulso ou preparação que mostra o andamento da música e a agógica

A velocidade do movimento do **levare** mostra o andamento

Entrada no tempo

Entrada no contratempo

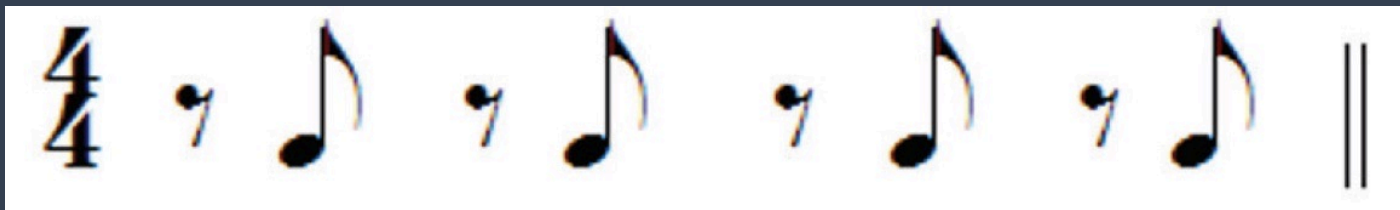
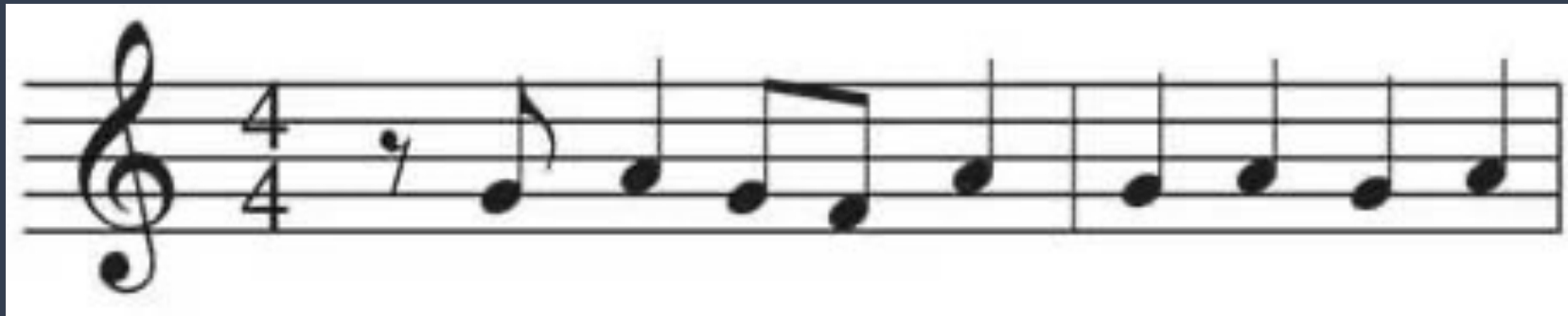
Entrada no **TEMPO**

Começar da pulsação anterior



Entrada no CONTRATEMPO

Bater no tempo para entrar no contratempo



INTERPRETAÇÃO

- Fraseado
 - Movimentos contínuos da mão esquerda em forma circular ou para a frente, ou lateralmente;
 - O padrão da mão direita pode mudar gradativamente de plano para mostrar a condução da frase.

INTERPRETAÇÃO

- Cores diferentes
 - Planos diferentes;
 - Maneiras diferentes do uso do punho, mão, braço, corpo, batuta;
 - Expressão facial;

INTERPRETAÇÃO

- Dinâmicas
 - Tamanho do movimento
 - Planos diferentes
 - Mão esquerda – crescendo e diminuendo
 - Mão direita – crescendo e diminuendo

INTERPRETAÇÃO

- Articulações diferentes
 - Legato
 - Staccato
 - Non legato
 - Tenuto
- Acentos
 - fp
 - Sforzando
 - <
- Ralentandos
 - Uso de subdivisão
- Accelerandos
 - Retirar a subdivisão gradualmente
- Fermatas
 - Gesto preparatório

FLUTUANDO

movimento menor nas notas longas

Deep River

The image displays a musical score for the hymn "Deep River". It is divided into two systems. The first system is marked "lento" and begins with a piano (*p*) dynamic. The vocal line starts with the lyrics "Deep ri-ver, my home is o-ver Jor-dan". The piano accompaniment features long, sustained notes in the right hand and a steady bass line in the left hand. The second system continues the vocal line with "Deep ri-ver, Lord, I want to cross o-ver-in-to campground." and includes a first ending (1.) and a second ending (2.) marked "Fine". The piano accompaniment continues with similar long notes and a consistent bass line. The score is written in a key with one flat and a 4/4 time signature.

Quais são os meus fortes e meus fracos?

Consigo perceber a música?

melodias, ritmos, harmonia, texturas variadas,
afinação, instrumentação, timbres, etc

Consigo me comunicar?

Usando a linguagem musical

Usando os gestos

Dando direções objetivas

Como estão as minhas habilidades técnico-interpretativas?

Consigo fazer articulações diferentes, cores diferentes,
fraseado, dinâmicas?

RECURSOS

CADERNO DE REGÊNCIA. GIARDINI, MONICA. EDITORA SOM, 2009.

O REGENTE SEM ORQUESTRA. RINALDI, A. ET AL. Editora Algor, 2008.

MUESCORE, [HTTPS://MUESCORE.ORG/PT-BR/DOWNLOAD](https://musescore.org/pt-br/download)

IMUSIC SCHOOL - CONDUCTIONG

[HTTPS://WWW.IMUSIC-SCHOOL.COM/EN/CONDUCTING/](https://www.imusic-school.com/en/conducting/)

INTRODUÇÃO A REGÊNCIA

[HTTPS://WWW.COURSERA.ORG/LECTURE/MUSIC-ENSEMBLES/INTRODUCTION-TO-CONDUCTING-AO9H?RANMID=40328&RANEID=R*YUGS5RXLI&RANSITEID=R.YUGS5RXLI-7S6JJE9L_YNI26RH1QXNTG&SITEID=R.YUGS5RXLI-7S6JJE9L_YNI26RH1QXNTG&UTM_CONTENT=10&UTM_MEDIUM=PARTNERS&UTM_SOURCE=LINKSHARE&UTM_CAMPAIGN=R*YUGS5RXLI](https://www.coursera.org/lecture/music-ensembles/introduction-to-conducting-aoU9H?ranmid=40328&ranEAID=R*YUGS5RXLI&ranSiteID=R.YUGS5RXLI-7S6JJE9L_YNI26RH1QXNTG&siteID=R.YUGS5RXLI-7S6JJE9L_YNI26RH1QXNTG&utm_content=10&utm_medium=partners&utm_source=linkshare&utm_campaign=R*YUGS5RXLI)

MUSIC THEORY FOR THE 21st-CENTURY CLASSROOM

Robert Hutchinson, 2020

<https://musictheory.pugetsound.edu/mt21c/MusicTheory.html>





Boa prática!